

梁洼镇半坡羊村水厂配套建设项目

施工图

河南工建工程设计有限公司

二零一九年七月

The diagrams show the construction of the character '本' (ben) using the 'pen' (pen) radical and the 'ben' (ben) radical. The first diagram shows the 'pen' radical (pen) and the 'ben' radical (ben) separately. The second diagram shows the 'pen' radical (pen) and the 'ben' radical (ben) combined to form the character '本' (ben). The third diagram shows the 'pen' radical (pen) and the 'ben' radical (ben) combined to form the character '本' (ben). The fourth diagram shows the 'pen' radical (pen) and the 'ben' radical (ben) combined to form the character '本' (ben).

序号	图表名称	图号	页数	页码	备注
	全一册				
1	目录			01	
2	设计说明			02	
3	项目平面位置图			03	
4	厂房硬化平面位置图			04	
5	道路断面施工图			05	
6	路面板块划分及接缝布置图			06	
7	伸缩缝施工图			07	
8					
9					
10					
11					
12					
13					






一、工程概况:

本工程系梁洼镇半坡羊村水厂配套设施项目，本设计实施路段位于梁洼镇半坡羊村，新建4m宽道路长315m，厚0.2m，强度C25，新建6m宽道路长50m，厚0.2m，强度C25，新建3m宽道路长40m，厚0.2m，强度C25。建成后道路各项指标基本满足标准要求，通车后服务水平明显提升。

二、设计依据:

- 1、《公路工程技术标准》(JTG B01-2003)；
- 2、《公路路线设计规范》(JTG-D20-2006)；
- 3、《公路水泥混凝土路面设计规范》(JTG-D40-2011)；
- 4、《公路路基设计规范》(JTG-D30-2004)；
- 5、《公路桥涵设计通用规范》(JTG-D60-2004)；
- 6、《公路基本建设项目设计文件编制办法》(交公路发〔2007〕358号)；

三、设计标准

本工程按农村道路四级标准进行设计。其主要技术指标如下:

- 1、设计速度: 20km/h
 - 2、路面宽度: 3—6米
 - 3、路面结构设计标准轴载: BZZ-100kN
 - 4、地震烈度: 按6度设防
- 四、路基设计

四、路基设计

本工程路基部分填筑前应对原土进行压实，原土压实度 $\geq 95\%$ 。在路基顶面以下20cm范围内填筑材料要求采用料场运来的塘渣，含泥量不得大于20%。

- ## 2、路基压实标准及路基顶面弯沉

(1) 根据《公路路基设计规范》路基压实度采用如下重型压实标准:邻近建筑物侧路基施工需特别注意压实,对压路机碾压有困难的部位,应每隔15cm一层填筑,并用小型机械夯实,最大限度减小构造物路基后沉降。

- (2) 路基顶面控制弯沉值为220 (1/100mm)。

五、路面设计

- ## 1、路面设计原则

路面设计遵循技术可行、价格适中、选材合理、施工方便、便于养护的设计原则。

2、结构组合设计

(1) 路面结构类型

路面结构组成为: 20cm 厚 C25 水泥混凝土面层。

(2) 基层结构组合

原有土基路面和混凝土面层。路基结构组成为:

六、施工注意事项

- 1、施工前需对坐标控制点进行复核，注意坐标系和高程。
- 2、每道工序完成后，必须经检验合格后方可进行下道工序施工。

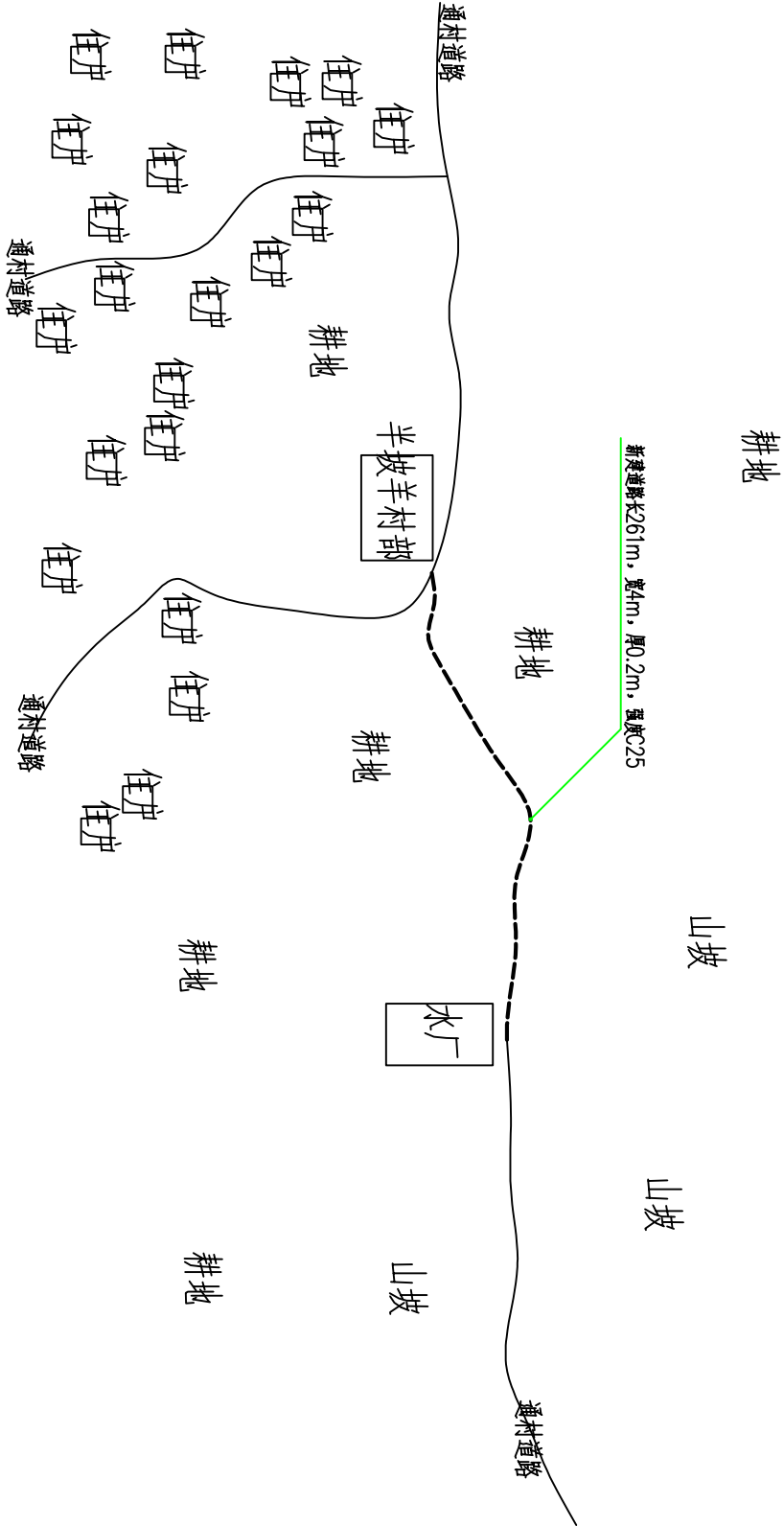
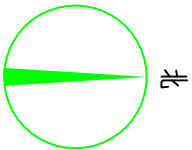
3、在路基平整碾压过程中注意保护各种已埋管线，大吨位压路机必须避开管线，管线周围必须采用小型机械多次碾压的方法。

- 5、其他支路与本工程相交处应予以接坡，坡度 $\leq 3\%$ ，坡长按实定。

6、本次设计路的路面标高参照原有路面标高并可根据实际情况进行适当调整。

7、本设计文件没有明确具体要求的均按现行的各有关施工验收规范、规程和有关规定的要求执行。

[illegible]

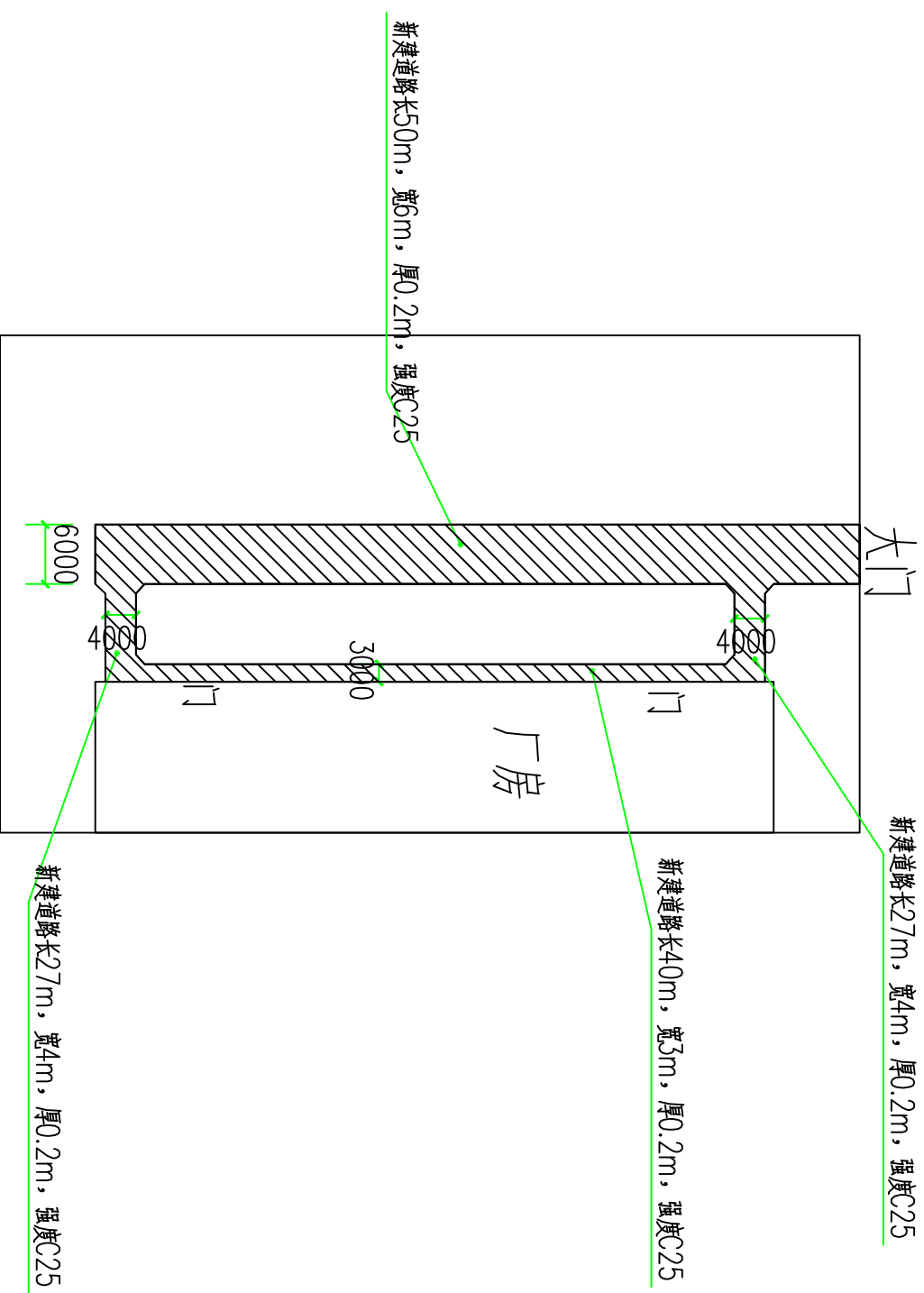
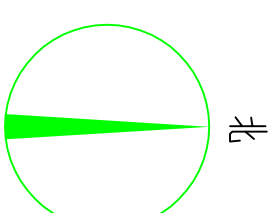


项目内容:

- 1、新建4m宽道路长261m, 厚0.2m, 强度C25.

河南工建工程设计有限公司		梁庄镇半坡羊村水厂配套建设项目		项目平面位置图		设计		复核		审核		比例	图号	DS-03
												日期		

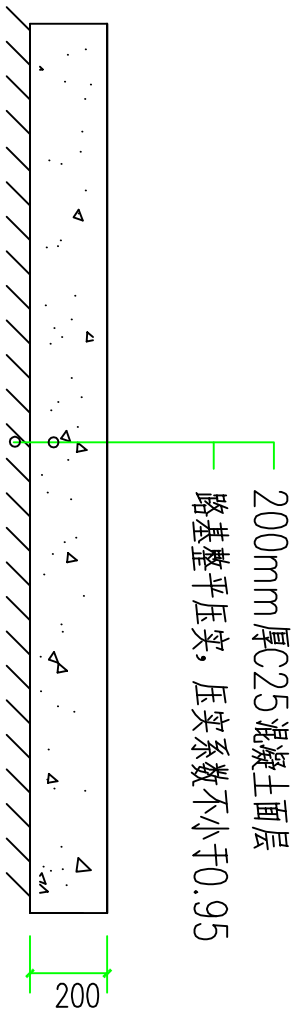
2019.7



项目内容

- 1、新建6m宽道路长50m，厚0.2m，强度C25.
- 2、新建4m宽道路长54m，厚0.2m，强度C25.
- 3、新建3m宽道路长40m，厚0.2m，强度C25.

[illegible]



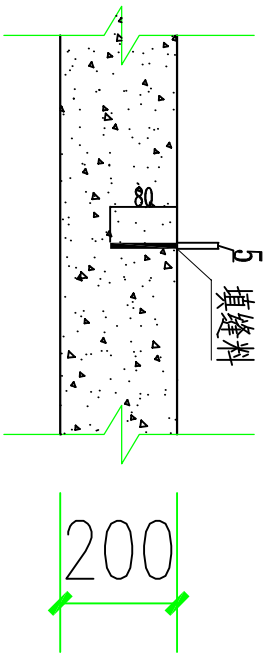
20cm厚道路断面施工图

说明:

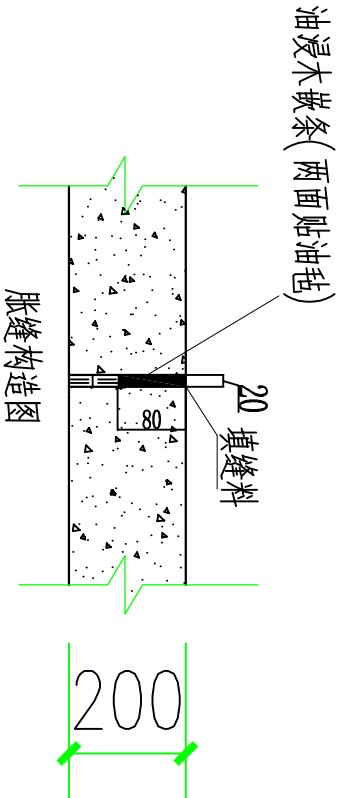
- 1、尺寸标注单位为mm。
- 2、道路纵坡(含局部)不超过6%。
- 3、面层采用混凝土, 标号C25。表面抗滑、耐磨、平整, 路面表面构造应采用刻槽、压槽、拉槽或拉毛等方法制作。
- 4、路基压实度不小于0.95。
- 5、与原有道路连接处适当下挖, 路面与原有路面相平。
- 6、施工按照《公路水泥混凝土路面施工技术规范》(JTGF-2003)、《公路路面基层施工技术规范》(JTJ034-2004) 进行。

河南工建工程设计有限公司	梁庄镇半坡羊村水厂配套建设项目	道路断面施工图	设计	复核	审核	比例	图号	DS-05
							日期	

2019.7



缩缝构造图

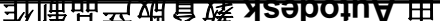


胀缝构造图

- 说明：
- 1、尺寸标注单位为mm。
 - 2、填缝料宜采用聚氯乙稀胶泥，填缝板宜采用处置过的杉松木板，或采用符合现行规定的其它材料。
 - 3、横向缩缝采用锯缝，锯缝时间必须试验后确定。

河南工建工程设计有限公司		梁庄镇半坡羊村水厂配套建设项目		伸缩缝施工图		设计		复核		审核		比例	图号	DS-07
												日期		

2019.7



由 Autodesk 教育版产品制作

梁洼镇南朗店村蚂蚱养殖大棚建设项目

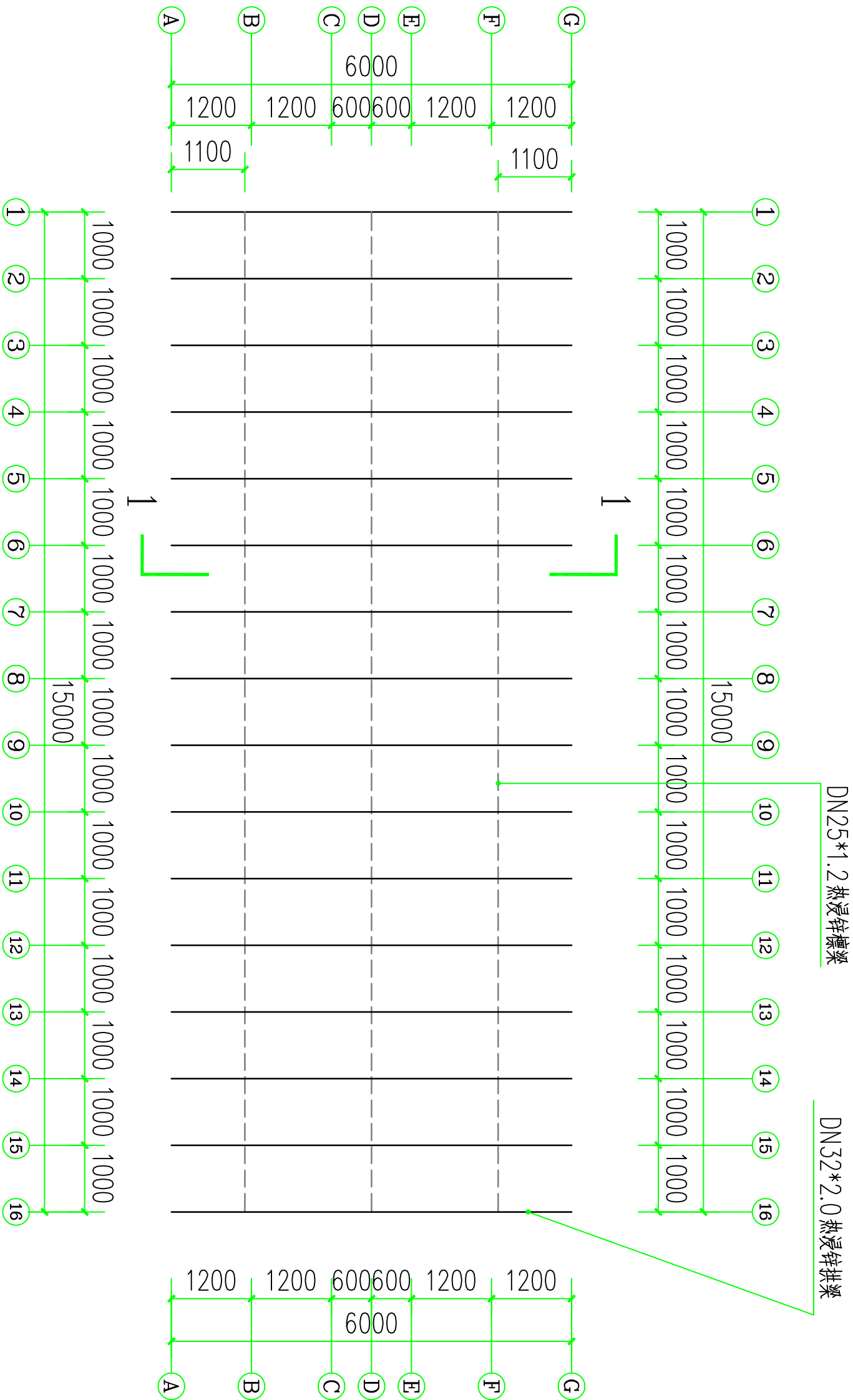
施工图

二〇一九年七月

The diagrams show the construction of the character '本' (ben) using the 'pen' (pen) radical and the 'ben' (ben) radical. The first diagram shows the 'pen' radical (pen) and the 'ben' radical (ben) separately. The second diagram shows the 'pen' radical (pen) and the 'ben' radical (ben) combined to form the character '本' (ben). The third diagram shows the 'pen' radical (pen) and the 'ben' radical (ben) combined to form the character '本' (ben). The fourth diagram shows the 'pen' radical (pen) and the 'ben' radical (ben) combined to form the character '本' (ben).

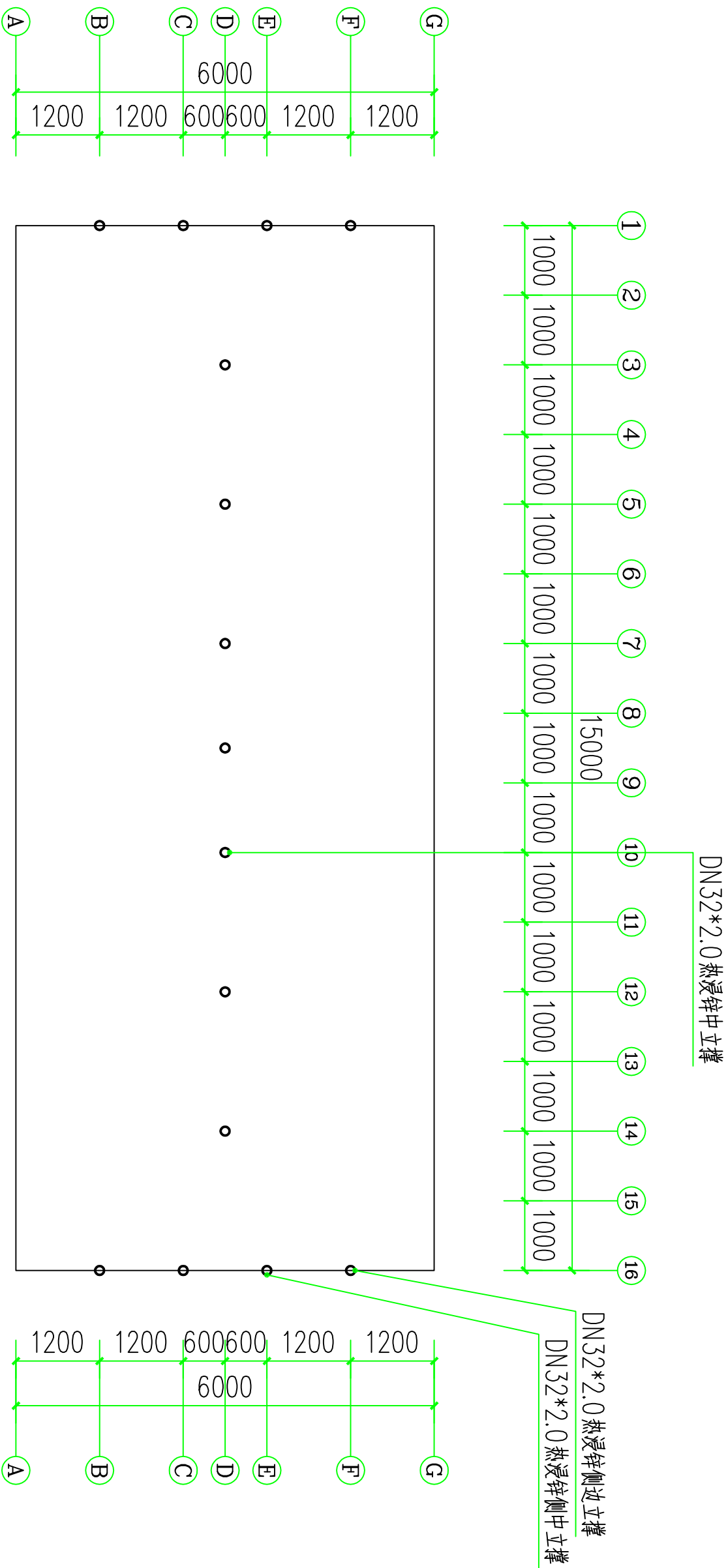
序号	图表名称	图号	页数	页码	备注
	全一册				
1	目录			01	
2	架梁布置图			02	
3	立撑布置图			03	
4	顶面图			04	
5	立面图			05	
6	建设内容统计			06	
7					
8					
9					
10					
11					
12					
13					

河南工建工程设计有限公司	梁庄镇南朗店村蚂蚱养殖大棚建设项目	目录	设计	复核	审核	比例 日期	图号
						2019.7	01



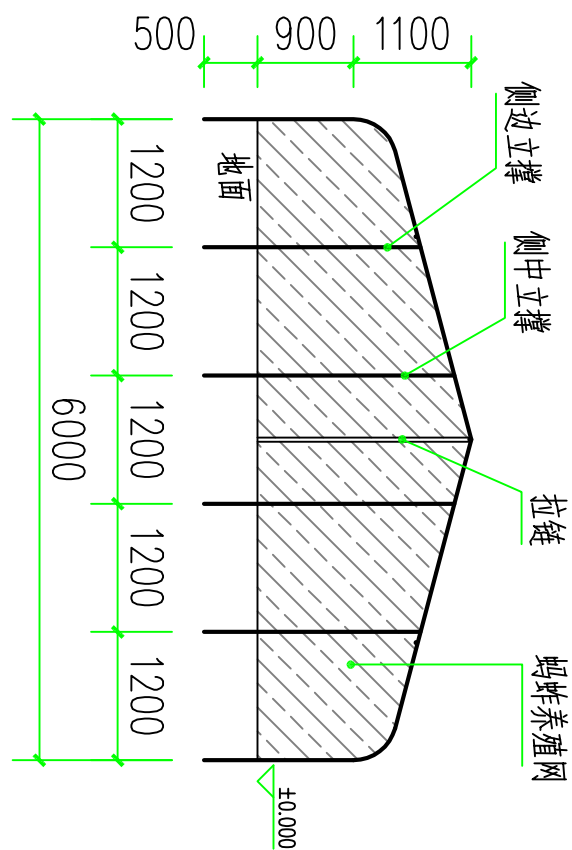
架梁布置图

河南工建工程设计有限公司		梁庄镇南朗店村蚂蚱养殖大棚建设项目		架梁布置图		设计	复核	审核	比例	图号
									日期	02
									2019.7	

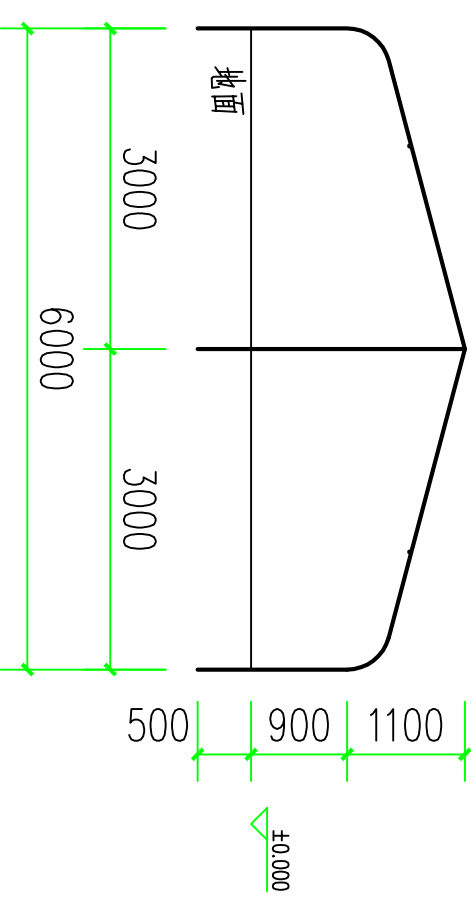


立撑布置图

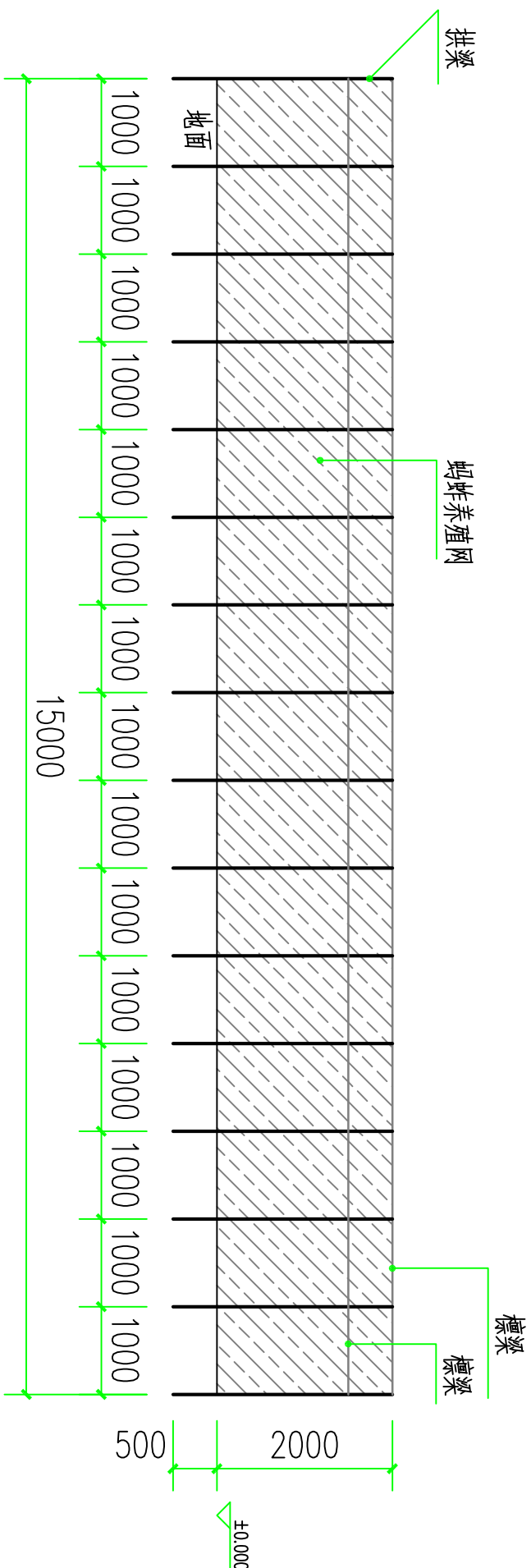
河南工建工程设计有限公司		梁庄镇南朗店村蚂蚱养殖大棚建设项目		立撑布置图		设计		复核		审核		比例	图号
												日期	03
						2019.7							



左/右立面图



1-1



正/背立面图

河南工建工程设计有限公司		梁庄镇南朗店村蚂蚱养殖大棚建设项目		立面图		设计	复核	审核	比例	图号
									日期	05
									2019.7	

